

OMNITRACKER Demo Version

Руководство по быстрой установке

Шаг 1: Структура пакета загрузки демо-версии

01_OMNITRACKER_Install_Guide_Install_Guide

02_OMNITRACKER_SupportFiles: Microsoft .NET Framework 4.6.2, Crystal Reports VS 2010, Windows Management Framework 3.0

03_OMNITRACKER_InstallationFiles: OMNITRACKER Client&Server, OMNITRACKER Web Gateway, OMNITRACKER Web Gateway 2.0

Процедура:

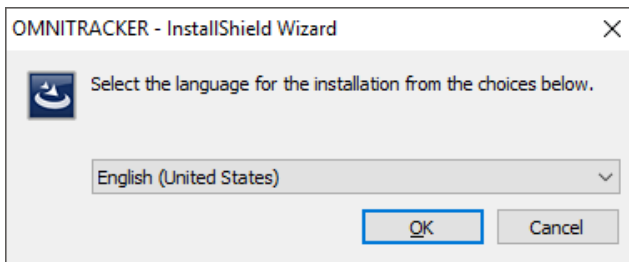
1. Установите файлы поддержки, если они еще не существуют.
2. Используйте установочные файлы из папки 03_OMNITRACKER_InstallationFiles для установки OMNITRACKER на ваш компьютер или сервер. Инструкции по установке находятся в папке 01_OMNITRACKER_Install_Guide.

Укажите путь к файлу прилагаемого шаблона в панели управления OMNITRACKER Service Control Panel. Инструкции можно найти в папке 01_OMNITRACKER_Install_Guide.

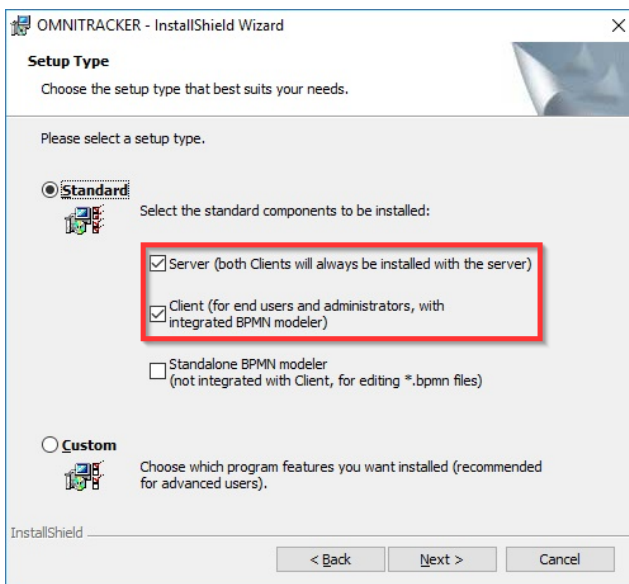
Шаг 2: Установка OMNITRACKER

Примечание: Для локальной установки требуется ПК или ноутбук с операционной системой Windows со свободными 1 Гб на жестком диске и 2 Гб оперативной памяти. Другие системные требования демо-версии OMNITRACKER идентичны с требованиями обычных ПК или ноутбуков. При необходимости вы можете установить его на сервере для того, чтобы позволить большему количеству пользователей проверить работу системы.

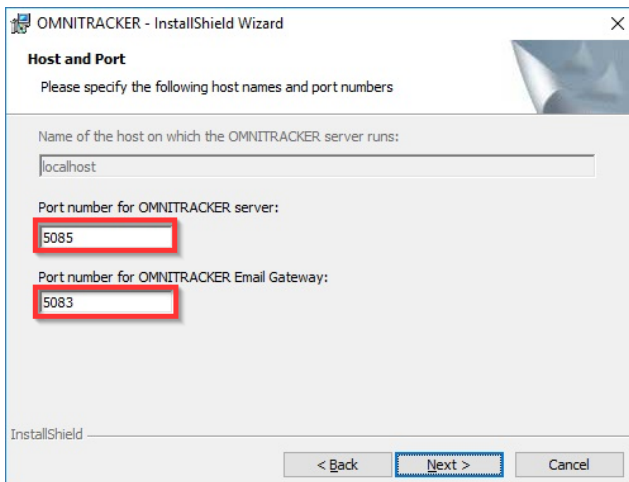
Теперь откройте файл „OMNITRACKER_X_X_X.exe“.



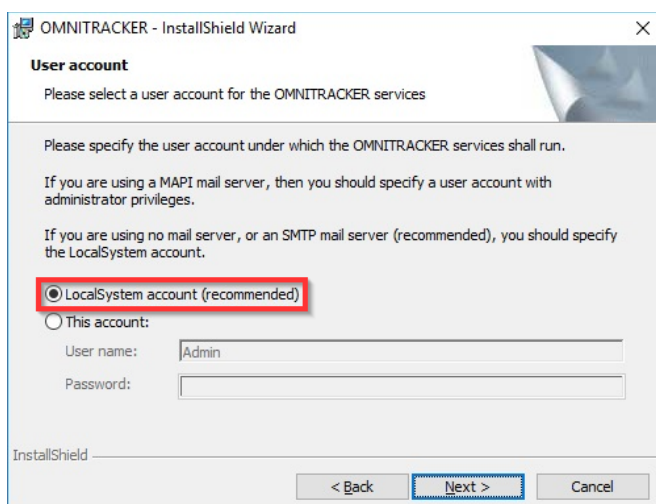
Мастер установки OMNITRACKER запустится и поможет вам выполнить установку (см. скриншоты).



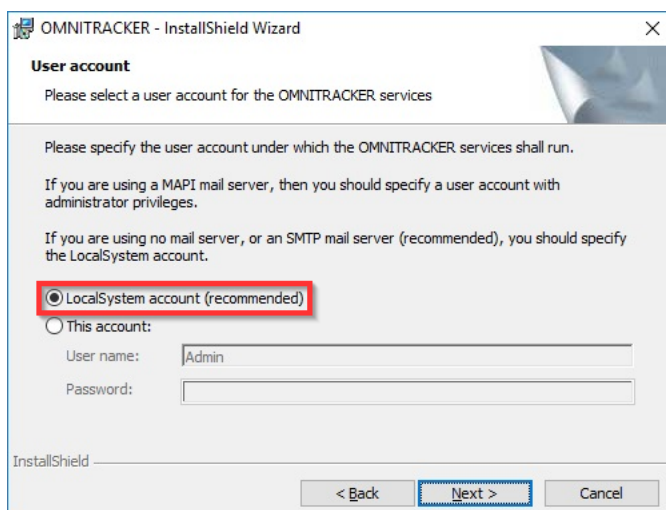
После подтверждения Общих Положений и Условий перед Вами появится окно «Выбрать тип» (Setup Type). Убедитесь, что вы выбрали «сервер и клиент» („**Server**” and „**Client**“).



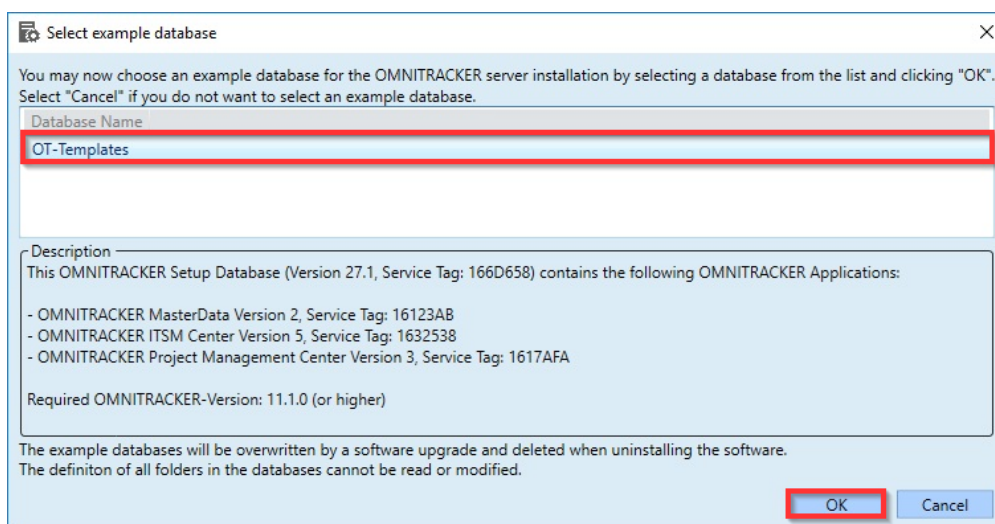
Пожалуйста, не меняйте настройки, указанные по умолчанию (см. скриншоты)



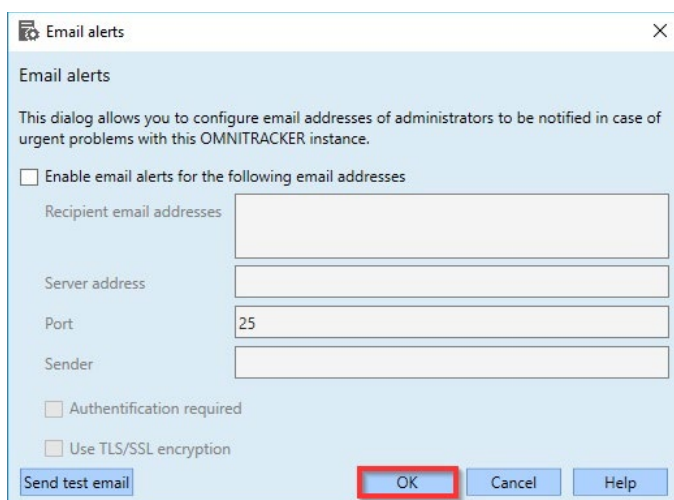
Пожалуйста, не меняйте настройки, поставленные по умолчанию (см. Скриншоты)



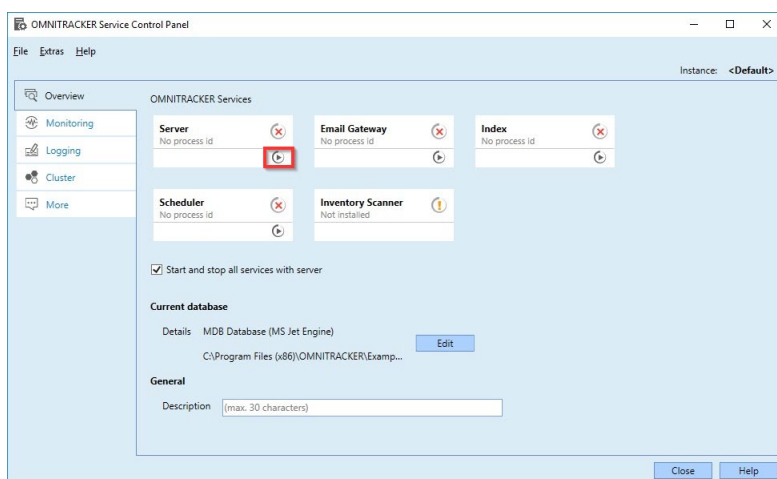
Установка OMNITRACKER была успешно завершена.



После установки Вы можете выбрать демо-базу данных и добавить ее, нажав кнопку «ОК».



У вас также есть возможность указать адрес электронной почты для оповещений на случай отказа системы. Однако данная настройка не является обязательной для демо-среды, и Вы можете пропустить этот шаг, нажав кнопку «OK».

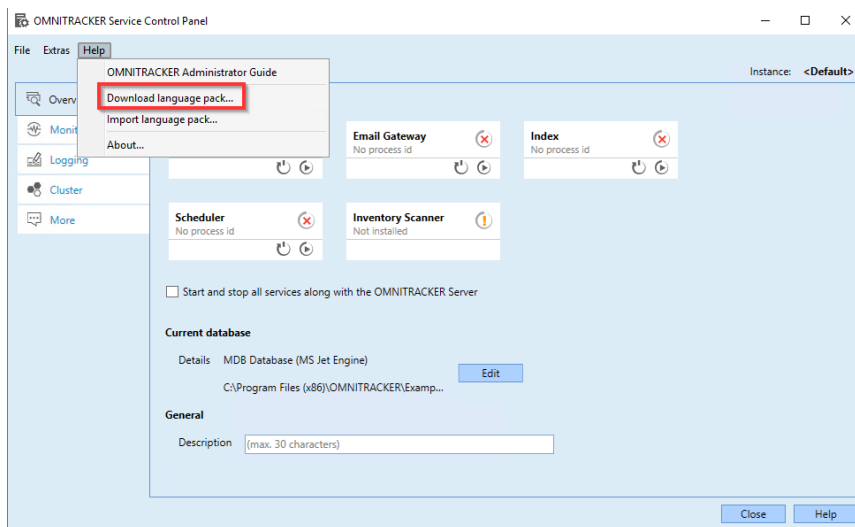


После этого Вы можете запустить сервер OMNITRACKER через Service Control Panel, кликнув по «Default» один раз.

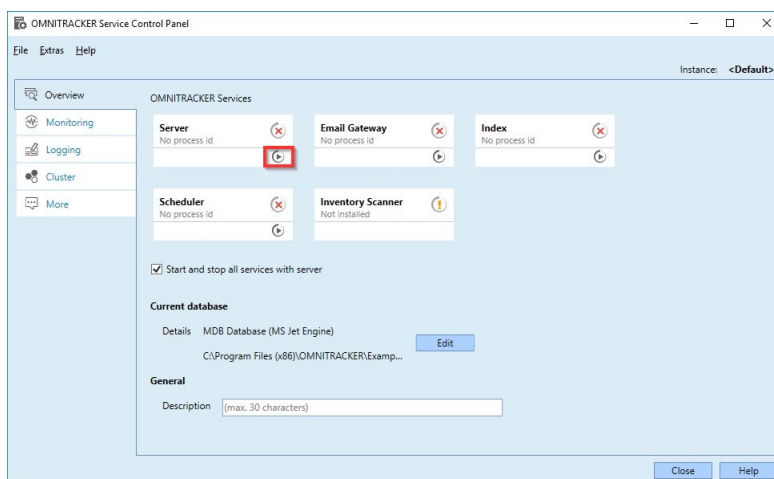
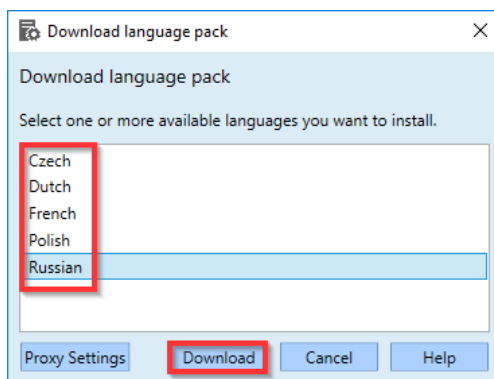
Примечание: Демо-версия базы данных содержит следующие приложения OMNITRACKER:

- **OMNITRACKER IT Service Management Center**
Сертифицированное ITILv3 приложение для управления сервисами включает в себя 12 под-процессов (таких как Управление Инцидентами, Управление Изменениями, CMDB и т.д.)
- **OMNITRACKER Project Management Center**
Интегрированный инструмент для управления проектами и планирования.

Демо-версии с остальными приложениями OMNITRACKER (таких как Управление Договорами, Управление Запросами, и т.д.) предоставляются по запросу.



Чтобы протестировать русский, французский или польский шаблон, Вам необходимо скачать соответствующий языковой пакет для установки на сервер. Пожалуйста, сделайте следующие шаги: “Help → Download language pack...”, чтобы скачать и установить



Затем перейдите на вкладку «Overview» и запустите работу сервера OMNITRACKER нажатием кнопки «Play». Процесс загрузки обычно занимает несколько секунд.


Шаг 3: Старт и демо-версия

Теперь запустите программу «OMNITRACKER Client» в меню Пуск.

Пожалуйста, используйте следующие данные для входа в программу:

- Login: pbo
- Password: pbo

«pbo» обозначает «Peter Boss», пользователь с расширенными правами во всех разделах.



OMNITRACKER

Login: pbo

Password: ...

Save password

Use Windows Login

www.OMNITRACKER.biz

Options: localhost 5085, en

Profile: localhost

Organize Profiles...

OK Cancel Help

OMNITRACKER Client V11.2.100 build 8609
Copyright © 1996-2018 OMNINET GmbH

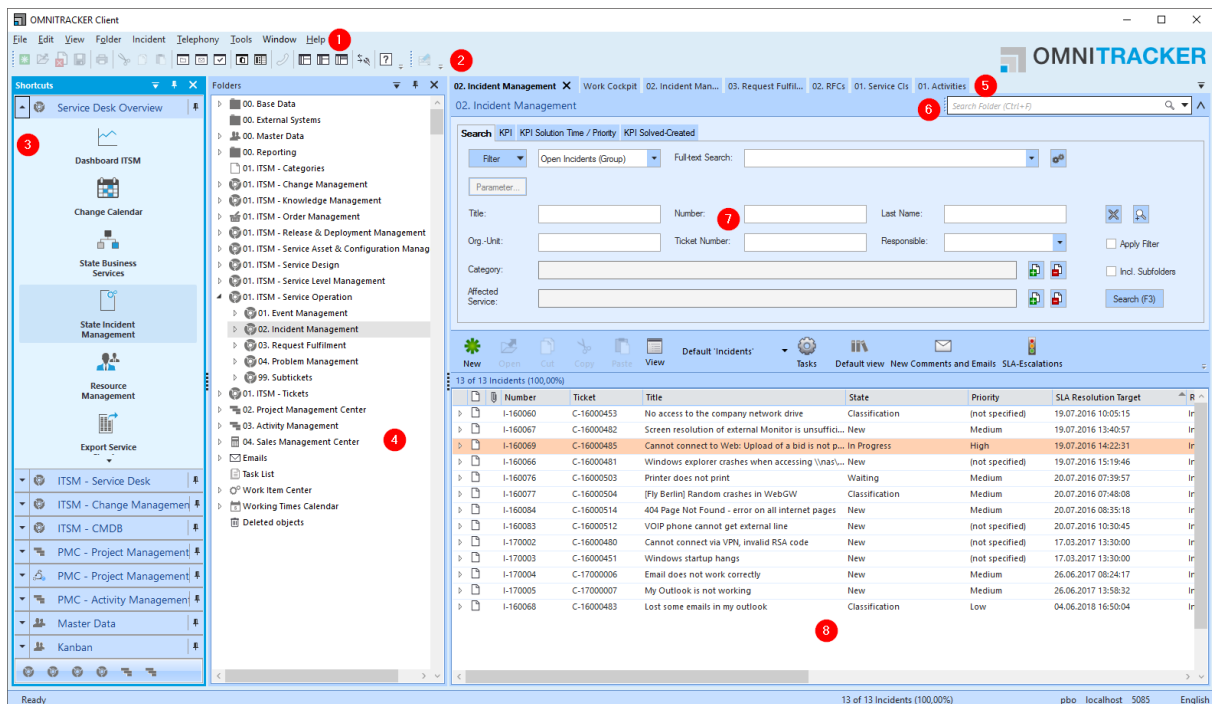
В стандартном OMNITRACKER Вы можете установить английский и немецкий языки, выбрав нужный язык, для этого откройте диалог «Organize profiles» в окне входа и выбирайте нужный язык.

Примечание: тестовая база данных, содержащаяся в демо-версии, заблокирована для конфигурирования. OMNITRACKER имеет гибкие и широкие возможности и инструменты для индивидуальной конфигурации всех процессных компонентов и модели данных, например:

- Редакторы форм
- Самостоятельное определение типа создаваемых полей
- Редактор правил для пользователей, групп и полей доступа
- Настройка логики обработки процессов и модели состояний
- Самостоятельное определение моделей данных и их зависимостей
- Управление эскалацией
- и многое другое.

Если Вы хотите получить более детальное представление об этих возможностях, пожалуйста, свяжитесь с нами, мы продемонстрируем их Вам и предоставим интересующую информацию.

Обзор пользовательского интерфейса клиента OMNITRACKER:



The screenshot displays the OMNITRACKER Client interface. On the left, there is a 'Shortcuts' sidebar with various navigation options like 'Service Desk Overview', 'Dashboard ITSM', 'Change Calendar', 'State Business Services', 'State Incident Management', 'Resource Management', and 'Export Service'. Below this is a 'Folders' tree view showing a hierarchical structure of data categories such as '00. Base Data', '01. ITSM - Categories', '02. Incident Management', etc. The main window features a search bar at the top with filters for 'KPI', 'KPI Solution Time / Priority', and 'KPI Solved-Created'. Below the search bar is a form for creating or editing incidents, with fields for 'Title', 'Number', 'Last Name', 'Orig.-Unit', 'Ticket Number', and 'Responsible'. At the bottom, a table displays a list of incidents with columns for 'Number', 'Ticket', 'Title', 'State', 'Priority', and 'SLA Resolution Target'. The table shows 13 incidents, with one highlighted in orange. The status bar at the bottom indicates 'Ready' and '13 of 13 Incidents (100,00%)'.

1. **Строка меню** обеспечивает быстрый доступ к основным настройкам OMNITRACKER, которые могут быть кастомизированы при необходимости.
2. **Панель инструментов** обеспечивает быстрый доступ к важным функциям.
3. **Панель быстрого запуска** позволяет получить доступ к сохраненным функциям, таким как объекты, папки, задачи и файлы. Она может быть свободно изменена и расширена авторизованным пользователем.
4. **Дерево папок** содержит папки, которые отображаются в базе данных OMNITRACKER в виде структуры дерева. В дереве папок также используется навигация.
5. Программа может открывать несколько объектов параллельно как **вкладка / вкладки**. Открытая в данный момент вкладка будет выделена.
6. При помощи **поля поиска** можно легко найти объекты OMNITRACKER (поиск по категориям и полнотекстовый поиск).
7. **Форма поиска** предлагает широкие возможности различных типов поисковых запросов:
 - **фильтры** (выберите существующие фильтры или создайте новые)
 - **полнотекстовый поиск** (поиск по индексированным полям или файлам)
 - **поле поиска**
8. В **списке объектов** отображаются только те объекты, которые находятся в выбранной папке и доступны для просмотра текущему пользователю. При помощи настройки вида может быть выбрано не только отображение списком, но и другие варианты вида (например, календарь или временная шкала).

***Примечание:** лицензионный ключ включает в себя 5 конкурентных лицензий (одновременный доступ) и большую часть функциональных компонентов. Он действителен в течение 30 дней с момента установки.*

Если вам нужен ваш расширенный лицензионный ключ, пожалуйста, свяжитесь с нами.

Шаг 4: Использование OMNITRACKER BPMN Modeler

Используя OMNITRACKER BPMN Modeler, вы можете моделировать свои рабочие процессы с точки зрения бизнеса и, таким образом, подготовить автоматизацию процессов в OMNITRACKER.

BPMN «движок» предоставит возможности автоматического выполнения бизнес-процессов в OMNITRACKER.

OMNITRACKER BPMN Modeler поддерживает вас на этапе спецификации требований и значительно упрощает моделирование ваших бизнес процессов.

Примечание: Для установки и использования OMNITRACKER BPMN Modeler необходимо установить OMNITRACKER Windows Client.

По вопросам установки, эксплуатации и любым другим вопросам об OMNITRACKER, его дополнительных функциях, а также по вопросам также организации подробной презентации продукта (с помощью онлайн веб-сессии или на вашем сайте), пожалуйста, свяжитесь с нашими менеджерами по работе с клиентами.

Телефон: +7 (495) 775 73 15

E-Mail: omninet@omninet.ru